

# Citizen Security from the Ground-Up: Improving Practice at the Local Level

Tuesday, June 23, 2015  
9:00 a.m. – 11:00 a.m.



Follow the Conversation on Twitter @LATAMProg #CitSec



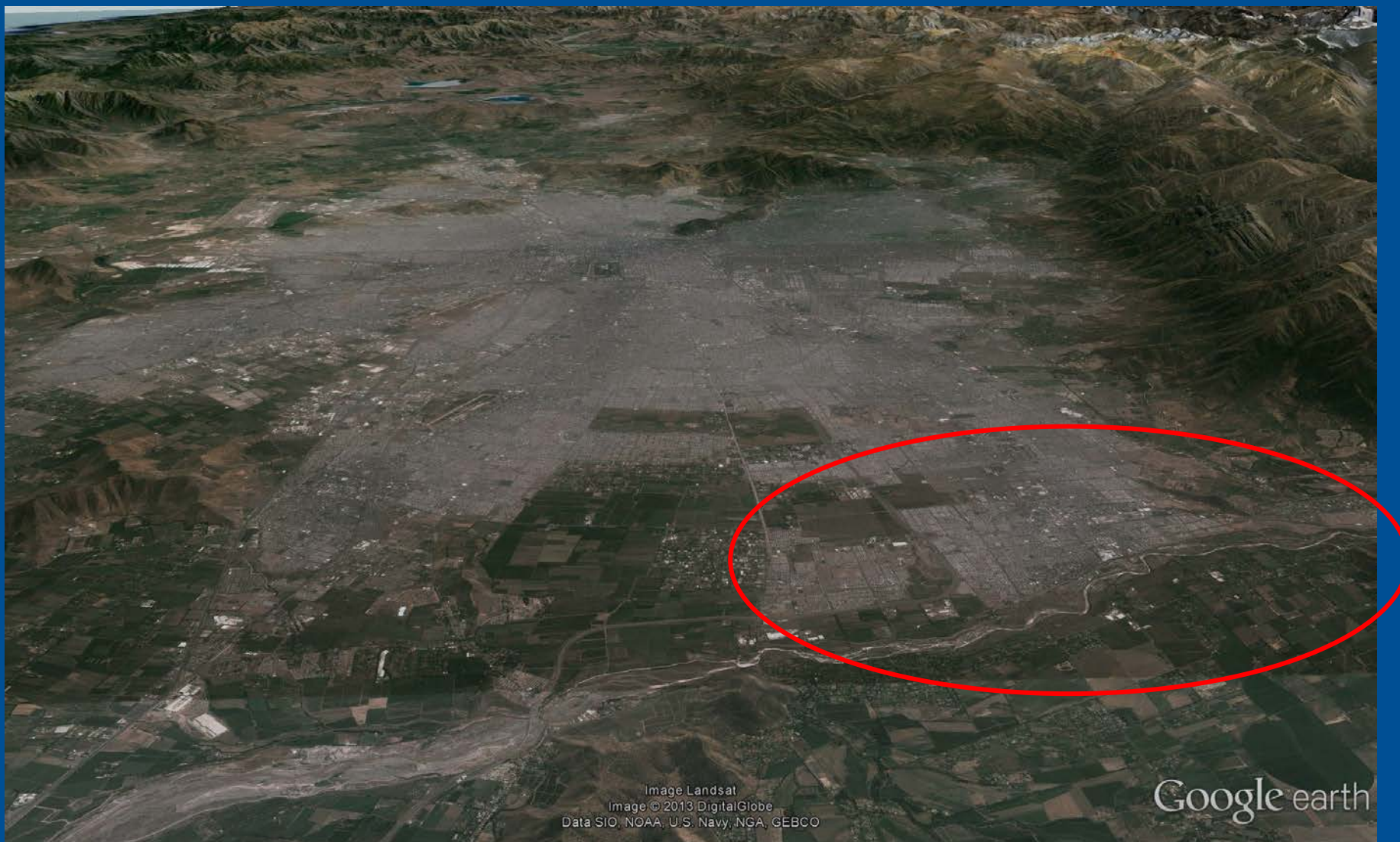
Like us on Facebook: [facebook.com/LatinAmericanProgram](https://facebook.com/LatinAmericanProgram)

# Experiencias prometedoras en Seguridad Ciudadana, en escenarios locales: estrategias, logros y desafíos.

COMUNA DE PUENTE ALTO, SANTIAGO DE CHILE 2015

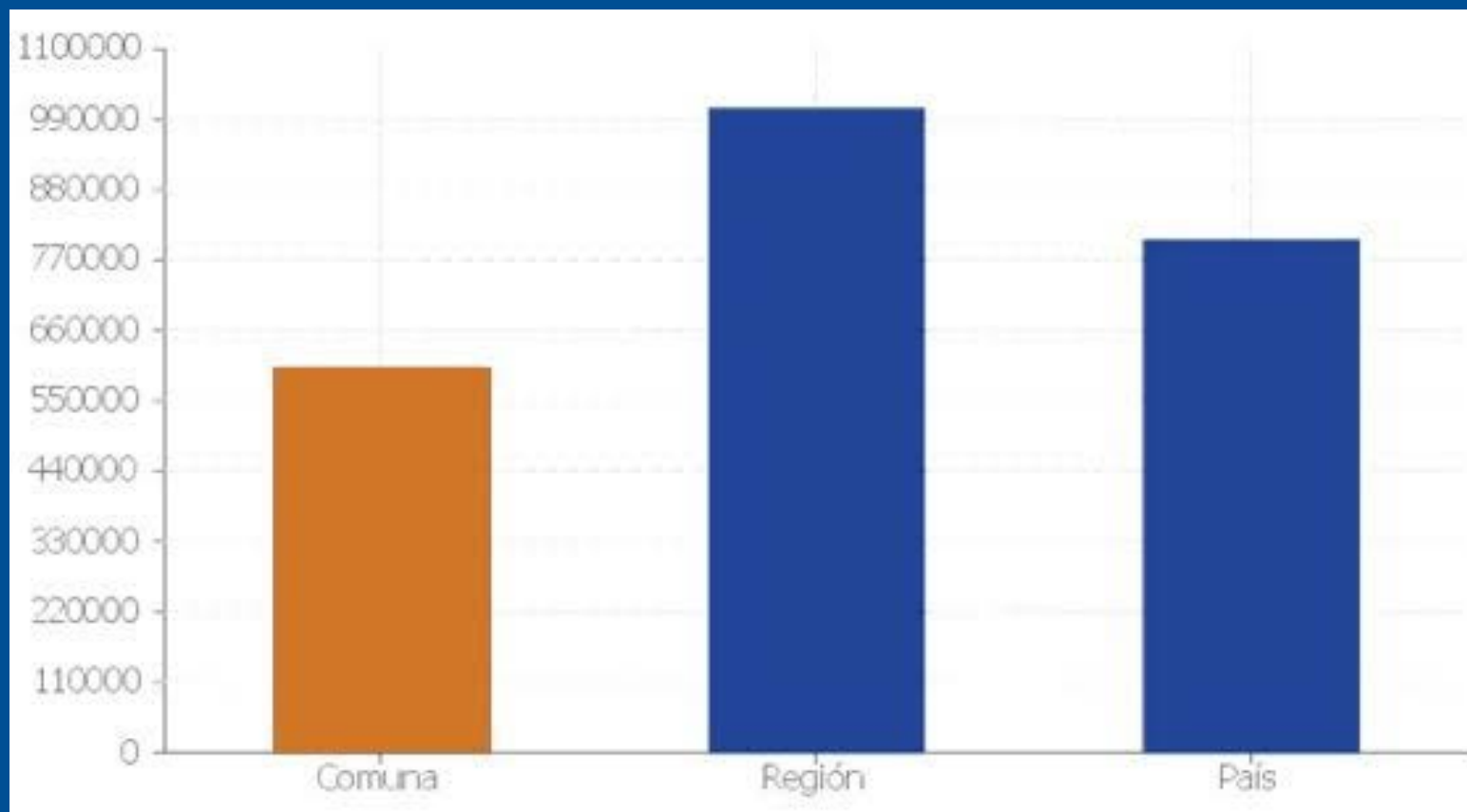
ALCALDE GERMAN CODINA





# COMUNA DE PUENTE ALTO

- 800.000 HABITANTES
- El 80% de la población se concentra en los grupos socioeconómicos:
  - C3 Ingreso familiar mensual US\$ 1.200
  - D Ingreso familiar mensual US\$ 800
  - E Ingreso familiar mensual US\$ 400



**Ingreso promedio de los hogares (CLP\$).**  
**Fuente: Encuesta CASEN 2011.**



**Victimización general en las principales comunas de la Región Metropolitana.**

**Fuente: Índice Paz Ciudadana – Adimark GfK 2013.**

# ADEMÁS TENEMOS EL GUETO MAS GRANDE DE CHILE

- 130.000 habitantes
- Segregación Social y Urbana
- Ausencia de Infraestructura, servicios y equipamientos
- Ausencia de oportunidades y de un acceso democrático a la ciudad
- Homogeneidad y vulnerabilidad social

NO ESTÁN **INTEGRADOS** A LA CIUDAD

Image Landsat  
Image © 2013 DigitalGlobe  
Data SIO, NOAA, U.S. Navy, NGA, GEBCO

Google earth



# CONTEXTO GLOBAL

- Legitimidad cuestionada:
- Surgimiento de un nuevo ciudadano empoderado
- Masificación de las tecnologías de la información: redes sociales y otros.
- Nuestra ciudadanía es un testigo y fiscalizador implacable del quehacer institucional.



# SEGURIDAD HUMANA Y SOCIAL

- Para las Naciones Unidas, el concepto de Seguridad Humana está relacionado con la promoción de soluciones impulsadas por las diferentes realidades locales, esto basado en las necesidades, vulnerabilidad y capacidades reales del gobierno local y los ciudadanos.
- En tanto la seguridad social es la protección que una sociedad proporciona a los individuos, tanto en salud, ingreso, asistencia a la vejez, trabajo, maternidad, etc.

# ¿CÓMO LO HACEMOS?

“Brindar seguridad a nuestra ciudadanía a través de políticas sociales y urbanas, fortaleciendo también la legitimidad de las instituciones”

# EXTENSION HORARIA EN COLEGIOS Y JARDINES INFANTILES.



INICIO DE ACTIVIDADES: 14 DE MARZO  
ATENCIÓN GRATUITA



SALA CUNA Y JARDÍN INFANTIL  
AHORA TAMBIÉN  
**LOS DÍAS SÁBADO**

PENSANDO EN LA FAMILIA QUE ESTUDIA  
Y TRABAJA, OFRECEMOS UN SERVICIO DE SALA CUNA  
Y JARDÍN INFANTIL EN JORNADA COMPLETA.

**Con extensión horaria hasta las 19:00 hrs.**

**INSCRIPCIONES DESDE EL 02 DE MARZO**  
Gandarillas #160, Área de Atención de Menores  
Fono: 24344757 - 24344754

**REQUISITOS**  
Certificado de estudio o trabajo  
Carnet de control del niño  
Ficha de Protección Social

**JARDÍN**  
Jardín Infantil Diego Portales  
Ubicado en Cecilia Paz # 0411  
Villa Diego Portales



**Puente Alto**  
CORPORACIÓN MUNICIPAL



# DEMOLICIÓN DEL GUETO







# UN LUGAR PARA EL DESARROLLO HUMANO: Pueblito Artesanal, Granja Educativa y Laguna.

- El compromiso con nuestros vecinos es generar espacios públicos para la familia, quienes muchas veces no cuentan con los recursos necesarios para disfrutar con sus seres queridos, esto ayuda a crear el vínculo afectivo que se traduce en la base de una buena relación parental (padres, abuelos, cuidadores). Buscamos el desarrollo integral de las personas.





# ATENCIÓN NOCTURNA



TODOS LOS SERVICIOS MUNICIPALES  
EN UN SOLO LUGAR a la hora que realmente puedes



**ATENCIÓN NOCTURNA**  
MUNICIPALIDAD DE PUENTE ALTO

**Martes 2 de junio, de 19:00 a 22:30 horas.**  
Edificio Consistorial, Concha y Toro 1820.

**Te atenderemos en los siguientes servicios:**

- Permiso de Circulación • Licencias de Conducir • Pagos
- Certificados • Patentes • Vacunación de Mascotas
- Orientación Vecinal • Ficha Social y muchos otros más.

**Infórmate llamando al 22 810 1712 o  
ingresando en [www.mpuentealto.cl](http://www.mpuentealto.cl)**



# CALLES ACTIVAS “DEPORTE EN FAMILIA”



# PUENTE ALTO COMPROMETIDO.

- APOYO A LAS MADRES ADOLESCENTES.
- PROGRAMA DE BUEN TRATO FAMILIAR.
- PROGRAMA LAZOS
- VENTANAS ABIERTAS
- RENACER
- POSTRADOS Y DISCAPACIDAD





# VOY Y VUELVO



Comparte tu auto,  
descongestiona  
las calles y reduce  
la contaminación  
en Puente Alto

Escanea el código y descárgalo



Descarga gratis Voy&Vuelvo la  
aplicación con la que Puente Alto  
se transporta mejor.

Voy&Vuelvo es una aplicación móvil creada por la Municipalidad  
de Puente Alto y pensada para convertirse en una ayuda  
de transporte para todos los habitantes que viven en esta comuna.

Esta aplicación es totalmente gratuita, segura y hecha  
para compartir los viajes y el auto entre vecinos que  
se dirigen hacia el trabajo u otros puntos en común.  
Crea grupos de viaje, descongestiona las calles, disminuye  
la contaminación y sé parte de una comunidad solidaria  
con Voy&Vuelvo.

Para más información ingresa en [www.voyvuelvoapp.cl](http://www.voyvuelvoapp.cl)

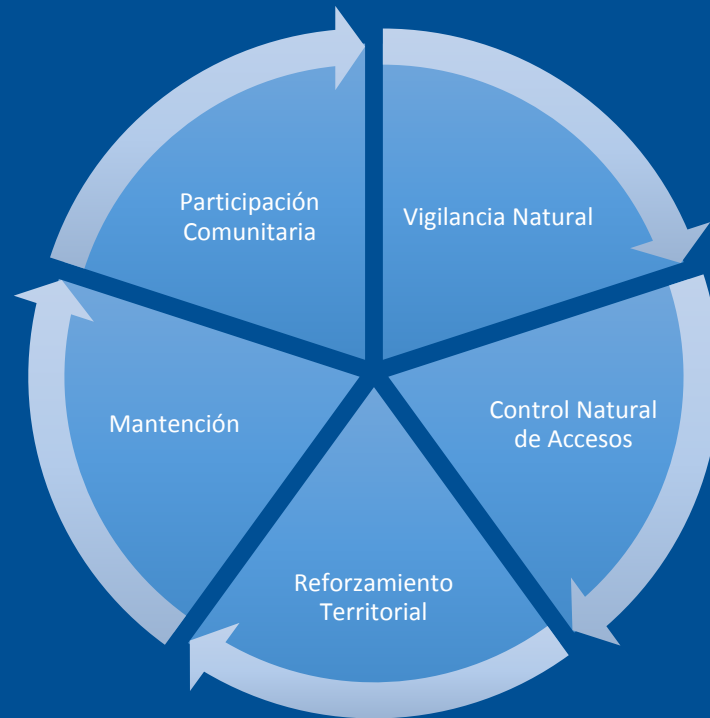
Consíguela en:



# SEGURIDAD HUMANA Y PROPUESTAS URBANAS

- Con el propósito de satisfacer las necesidades de protección a los ciudadanos de la comuna, hemos implementados distintas medidas de seguridad en varios sectores de la comuna.
- Estos están enfocados en puntos de alta concentración de desplazamiento y sensación de inseguridad relacionada con la ocurrencia de delitos, ya sea hurto, asalto, robo, etc.
- Alarmas Comunitarias y Botón de Pánico.
- Mejoramiento de iluminación.

La principal metodología utilizada para la Seguridad Integral ha sido CPTED (Prevención de la Delincuencia mediante el Diseño Ambiental), con sus etapas de diagnóstico, diseño, ejecución y evaluación.

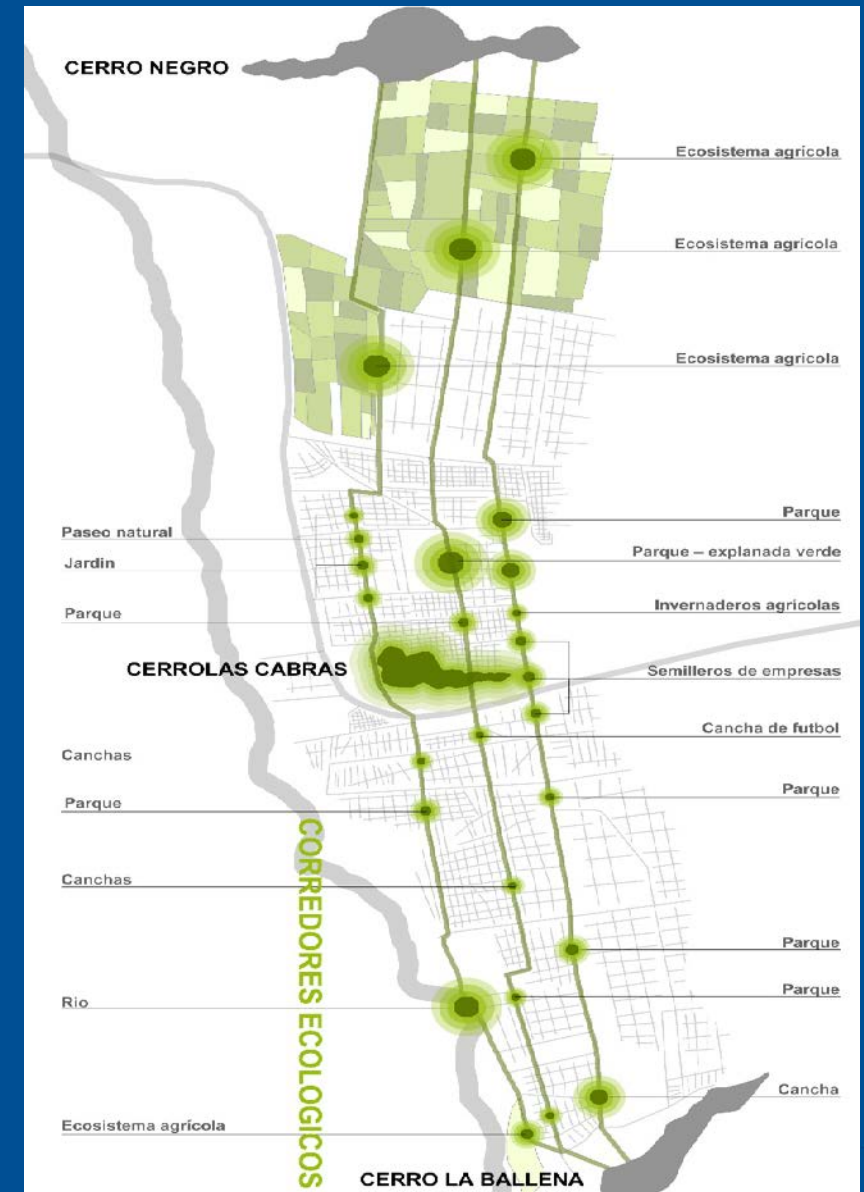


Principios de la metodología CPTED.

# CERRO MÁGICO “LAS CABRAS”

Se trabaja a escala ciudad y a escala barrial buscando:

- Continuidad ecológica.
- Imagen de una renovación urbana en pulmón verde.
- Seguridad Integral Sustentable.



# PARQUE JUAN PABLO II





# ILUMINACIÓN PORTÁTIL EN ESTACIONES DE METRO (RUTA SEGURA)

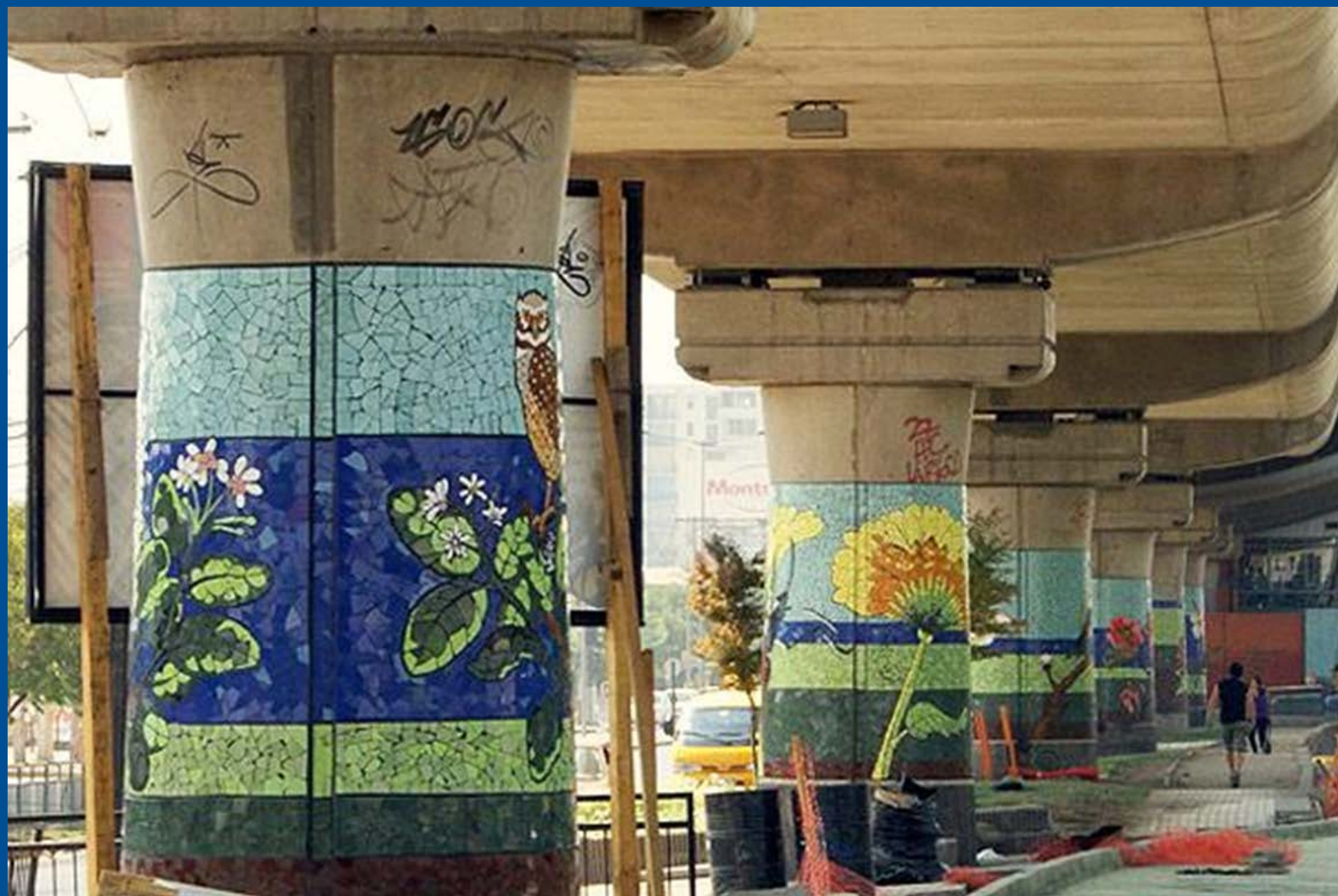




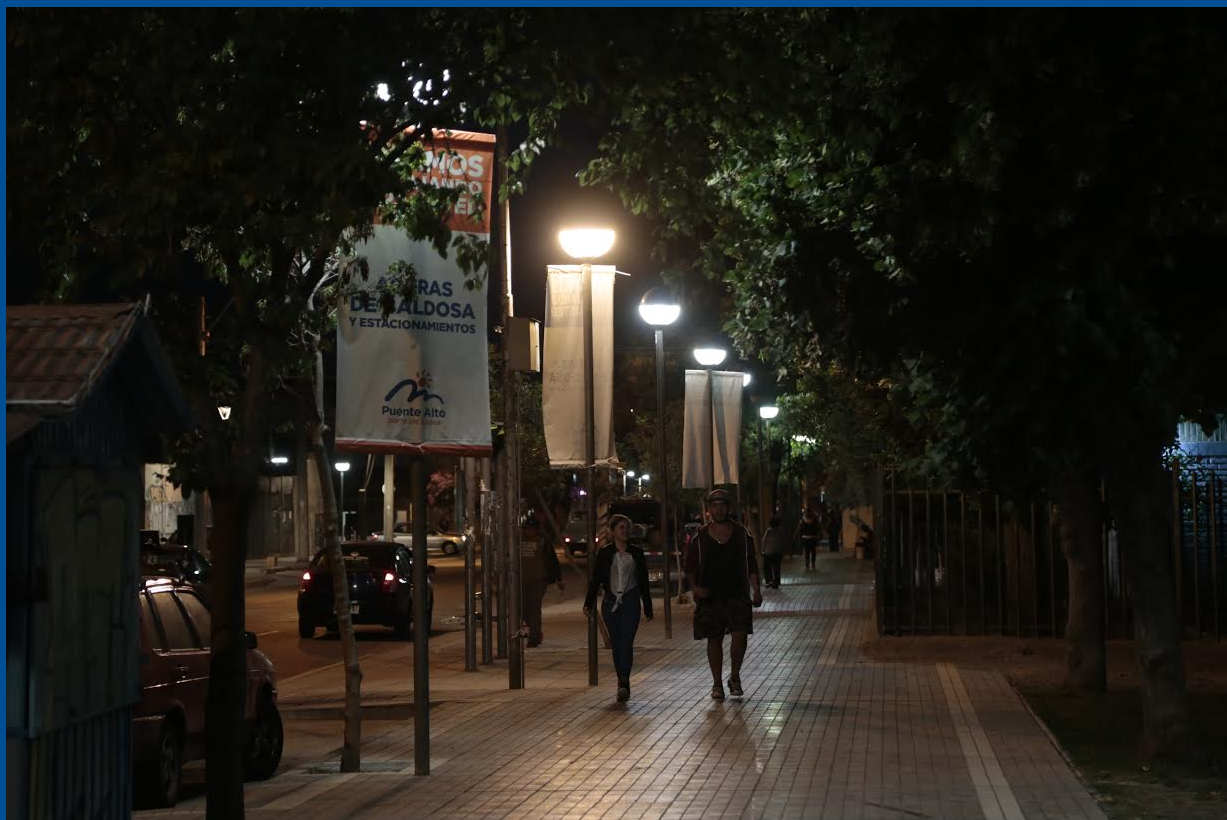
# MOSAICOS: “Construyendo Identidad”











# PLAN TRIANUAL DE SEGURIDAD HUMANA 2015-2017

- Mejoramiento de iluminación en calles, cambio de luminarias convencionales por luminarias LED.
- Alarmas comunitarias
- Cámaras de tele vigilancia
- Iluminación peatonal y sistema de seguridad centro cívico comunal.
- Mejoramiento de plazas (plazas seguras y familiares)